

광주가 꿈꾸던 특화된 ALL NEW 힐스테이트 탄생

힐스테이트 신용 더리버

옵션안내문



힐스테이트 신용 더리버 옵션계약 안내문



광주가 꿈꾸던 특화된 ALL NEW 힐스테이트 탄생

‘힐스테이트 신용 더리버’에 보내주신 관심과 성원에 감사드리며,
계약자 여러분의 삶을 더 특별하게 만들어 드릴
옵션계약 행사에 대해 안내드립니다.

옵션계약 안내문의 내용을 자세히 살펴보고
유·무상 옵션계약이 완료될 수 있도록 협조부탁드립니다.

계약자 여러분의 가정에 건강과 행복이 가득하시길 기원합니다.

Contents

- 04 74B 타입 평면도 및 옵션 위치 안내
- 05 84A 타입 평면도 및 옵션 위치 안내
- 06 84B 타입 평면도 및 옵션 위치 안내
- 07 84C 타입 평면도 및 옵션 위치 안내
- 08 84D 타입 평면도 및 옵션 위치 안내
- 09 104A 타입 평면도 및 옵션 위치 안내
- 10 135 타입 평면도 및 옵션 위치 안내
- 11 유상옵션(필수)_시스템 에어컨
- 12 유상옵션(필수)_침실 반침장, 현관중문, 거실 아트월, 주방벽체
- 13 유상옵션(필수)_타입별 필수 납부 금액(시스템에어컨 및 유상옵션 품목 I)
- 14 유상옵션(선택)_바닥 마감, 벽마감
- 15 유상옵션(선택)_주방고급화
- 16 유상옵션(선택)_드레스룸 고급화, 반침장(침실2)
- 17 유상옵션(선택)_빌트인 냉장고
- 18 첨단 스마트 시스템_편의 시스템, 에너지 절감 시스템, 안전 시스템

[옵션 계약 세부 안내]

■ 장소 : 힐스테이트 신용 더리버 (서구 유촌동 361)

■ 문의 : 062-575-4000

■ 신청시 구비서류

구분	구비서류
계약자 본인 방문시	- 계약자 신분증 - 인감증명서 1부(본인발급용) - 인감도장(인감증명서에 날인된 도장과 동일한 인감도장)
대리인 방문시	- 상기 계약자 본인 구비서류 일체 - (계약자)인감증명서 1부(본인발급용) - 대리인 신분증- 위임장(견본주택 비치 및 작성)

※ 대리계약 시 인감증명서는 계약일 기준 1개월 이내 발행분에 한하며, 반드시 계약자 본인발급용에 한합니다.
※ 본인 접수시에만 '본인서명사실확인서와 서명'으로 인감증명서 및 인감도장 갈음 가능합니다. (대리인 방문 계약시는 반드시 인감도장만 가능합니다.)

■ 납부금액 및 일정

구분	계약금	중도금	잔금
납부일정	계약시	2023.10.30	입주지정일
납부금액	10%	20%	70%

※ 옵션신청서에 기재된 항목별 옵션 사항을 체크하시고, 해당금액의 10%(계약금)를 하기 계좌번호에 입금 후, 계약서에 날인하여야 계약이 성립됩니다.
※ 유상옵션 계약 후, 계약 취소 시 위약금(10%)이 발생되오니 신중히 선택하여 주시기 바랍니다.

■ 옵션 납부계좌 및 납부 방법

구분	금융기관명	계좌번호	예금주	비고
추가선택 품목 계약금	신한은행	140-013-372414	현대건설(주)	입금 시 동,호실과 계약자 성명을 필히 기재 (예: "101동 1403호 홍길동" → 1011403홍길동)
중도금 / 잔금	계약체결 시 호실별 개별 가상계좌 부여(계약서 명시)			

※ 계약금은 지정된 상기 계좌로 납부하여야 하며, 중도금, 잔금은 계약 체결 시 세대별로 부여되는 가상계좌로 납부하여야 합니다.
※ 계약금 납부: 위 명시된 계좌로 해당 동호수 및 계약자를 반드시 기재하시어 입금 후 계약서 입금증을 견본주택에 제출하여 주시기 바랍니다.
※ 계약금, 중도금, 잔금 납부는 가상계좌로 부여되며, 모계좌[주후통보 현대건설(주)]로 관리됩니다.
※ 지정된 계약금, 중도금 및 잔금 약정일에 상기 해당 금융기관 계좌로 입금하시기 바라며, 사업주체에서는 납부기일 및 납부금액에 대하여 별도의 통보를 하지 않습니다.
※ 상기 대금 납부계좌 및 세대별 가상계좌로 납부하지 아니한 추가선택 옵션품목대금은 인정하지 않으며, 추가선택 옵션품목대금 납부계좌와 공급대금 납부계좌가 상이하므로 입금시 유의하시기 바랍니다.
※ 착오납입에 따른 문제 발생 시 사업시행자 및 시공자는 책임지지 않으니, 이점 충분히 인지하고 확인하시어 계약을 진행하시기 바랍니다.
※ 지정 계약기간 내에 계약금 전부 또는 일부 금액을 납부하더라도 계약 미체결 시에는 계약을 포기한 것으로 간주합니다.

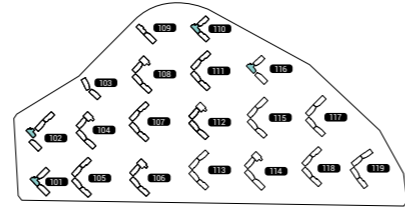
■ 유의사항

※ 옵션안내문의 이미지는 고객님의 이해를 돕기 위한 자료로 실 시공시 차이가 있을 수 있습니다.
※ 제품의 제조사와 모델은 제품의 품질, 품귀 또는 신제품 출시, 시장상황의 변화 등으로 계약 모델을 공급함이 적절치 않다고 판단되는 경우 동등수준으로 변경 시공될 수 있습니다.
※ 계약 후 자재발주 및 투입 시공으로 인하여 추가선택, 해지 등 변경이 불가함을 양지하시기 바랍니다.
※ 국토교통부 전산검색 및 계약 신청시 제출서류 확인결과 공급자격 또는 선정순위를 달리한 부적격자로 판정될 경우 당사가 규정한 일정기간 이후 환불이 가능하며, 환불금액에 대하여 별도의 이자가 발생되지 않습니다.
※ 유상옵션 공급금액에는 취득세 등 제세공과금이 포함되어 있지 않습니다.(입주 시 개별 납부)
※ 유상옵션 품목의 설치 위치는 계약자가 임의로 위치 지정을 할 수 없습니다.(계약 전 설치 위치 확인 필수)
※ 본 아파트 공급계약과 별도로 양도/양수할 수 없으며, 공동주택 공급계약 양도/양수시 포괄적으로 승계됩니다.
※ 유상옵션 대금 납부 시 카드 및 현상수납은 불가하며, 현금영수증 발급이 불가합니다.

74㎡B

총 68세대 중
일반분양 10세대

전용 면적 : 74.9800㎡
공용 면적 : 23.2519㎡
공급 면적 : 98.2319㎡
계약 면적 : 142.0159㎡



기본형

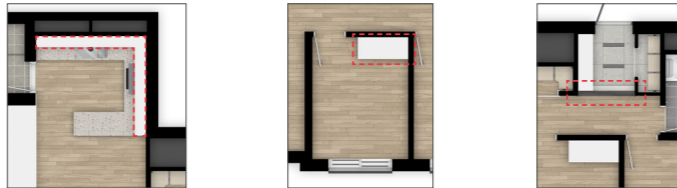


확장형



● 유상옵션 1 (필수)

- ① 주방 벽체 엔지니어드스톤
- ② 침실3 반침장
- ③ 현관 3연동 중문

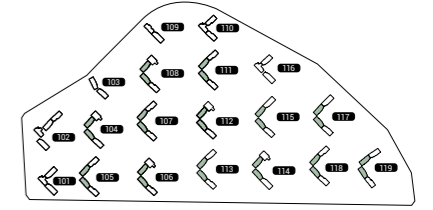


※ 본 홍보물에 표기된 세대별 면적은 전용면적 기준으로 소수점 넷째 자리까지 표현되며, 면적 계산상 소수점 다섯째 자리에서 정리하는 방식으로 인해 연면적과 전체 계약면적과는 소수점 이하에서 약간의 오차가 생길 수 있으며, 면적은 사업계획승인 변경 등으로 실 시공시 변경될 수 있습니다. ※ 평면 및 가구, 마감재, 디자인, 사양, 색상, 제품품목 등은 입주자 모집공고 이후 공개되는 견본주택 기준으로 시공됩니다. 견본주택에 표현되지 않은 기타 공용부의 경우, 사용승인도서를 기준으로 시공됩니다. ※ 가구 유상옵션품목과 마감재 및 가전기기 유상옵션품목은 계약시 견본주택에서 최종 확인하시기 바랍니다. ※ 본 아파트는 실행 공정률이 80% 이상으로 유상옵션 품목 1 (타입별 상이)이 일괄 시공됨에 따라 계약 시점에서 미선택이 불가합니다.

84㎡A

총 669세대 중
일반분양 4세대

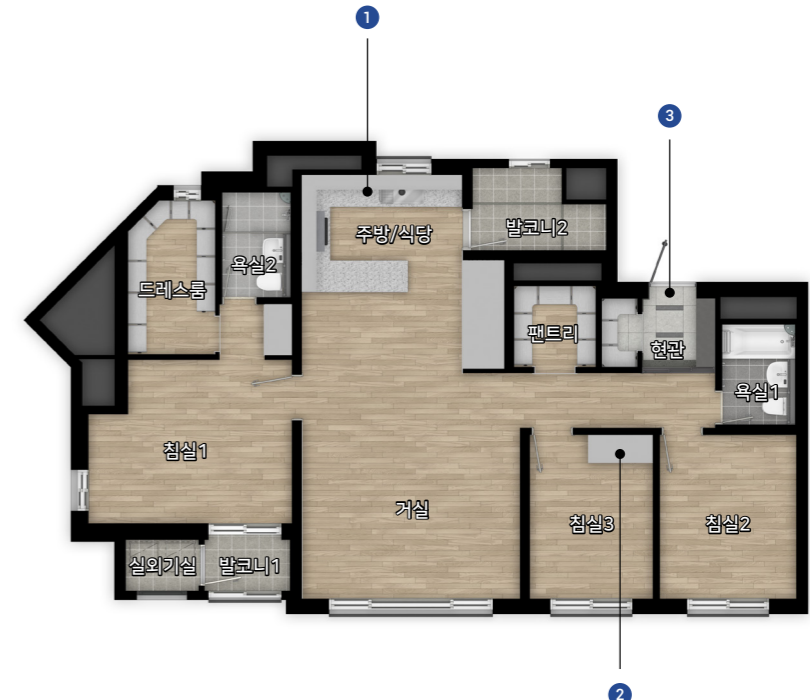
전용 면적 : 84.9900㎡
공용 면적 : 24.9315㎡
공급 면적 : 109.9215㎡
계약 면적 : 159.5507㎡



기본형

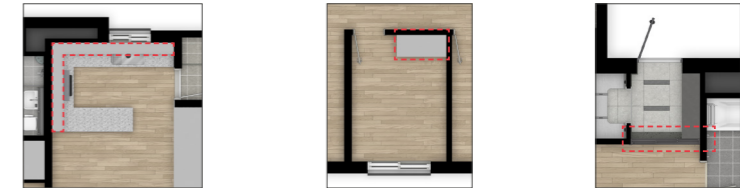


확장형



● 유상옵션 1 (필수)

- ① 주방 벽체 엔지니어드스톤
- ② 침실3 반침장
- ③ 현관 3연동 중문

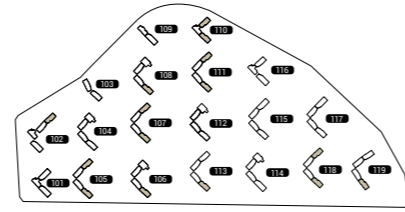


※ 본 홍보물에 표기된 세대별 면적은 전용면적 기준으로 소수점 넷째 자리까지 표현되며, 면적 계산상 소수점 다섯째 자리에서 정리하는 방식으로 인해 연면적과 전체 계약면적과는 소수점 이하에서 약간의 오차가 생길 수 있으며, 면적은 사업계획승인 변경 등으로 실 시공시 변경될 수 있습니다. ※ 평면 및 가구, 마감재, 디자인, 사양, 색상, 제품품목 등은 입주자 모집공고 이후 공개되는 견본주택 기준으로 시공됩니다. 견본주택에 표현되지 않은 기타 공용부의 경우, 사용승인도서를 기준으로 시공됩니다. ※ 가구 유상옵션품목과 마감재 및 가전기기 유상옵션품목은 계약시 견본주택에서 최종 확인하시기 바랍니다. ※ 본 아파트는 실행 공정률이 80% 이상으로 유상옵션 품목 1 (타입별 상이)이 일괄 시공됨에 따라 계약 시점에서 미선택이 불가합니다.

84㎡B

총 346세대 중
일반분양 4세대

전용 면적 : 84.9400㎡
공용 면적 : 25.0911㎡
공급 면적 : 110.0311㎡
계약 면적 : 159.6312㎡



기본형



확장형



● 유상옵션 1 (필수)

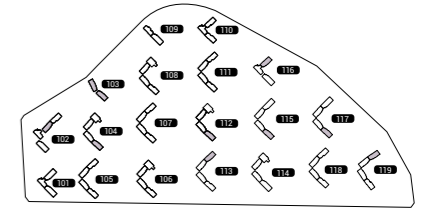


※ 본 홍보물에 표기된 세대별 면적은 전용면적 기준으로 소수점 넷째 자리까지 표현되며, 면적 계산상 소수점 다섯째 자리에서 정리하는 방식으로 인해 연면적과 전체 계약면적과는 소수점 이하에서 약간의 오차가 생길 수 있으며, 면적은 사업계획승인 변경 등으로 실 시공시 변경될 수 있습니다. ※ 평면 및 가구, 마감재, 디자인, 사양, 색상, 제품품목 등은 입주자 모집공고 이후 공개되는 견본주택 기준으로 시공됩니다. 견본주택에 표현되지 않은 기타 공용부의 경우, 사용승인도서를 기준으로 시공됩니다. ※ 가구 유상옵션품목과 마감재 및 가전기기 유상옵션품목은 계약시 견본주택에서 최종 확인하시기 바랍니다. ※ 본 아파트는 실행 공정률이 80% 이상으로 유상옵션 품목 1 (타입별 상이)이 일괄 시공됨에 따라 계약 시점에서 미선택이 불가합니다.

84㎡C

총 241세대 중
일반분양 1세대

전용 면적 : 84.6000㎡
공용 면적 : 24.7401㎡
공급 면적 : 109.3401㎡
계약 면적 : 158.7416㎡



기본형



확장형



● 유상옵션 1 (필수)

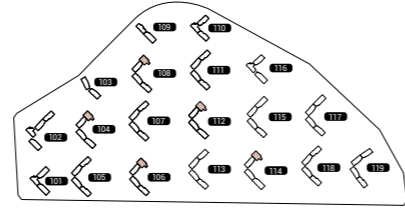


※ 본 홍보물에 표기된 세대별 면적은 전용면적 기준으로 소수점 넷째 자리까지 표현되며, 면적 계산상 소수점 다섯째 자리에서 정리하는 방식으로 인해 연면적과 전체 계약면적과는 소수점 이하에서 약간의 오차가 생길 수 있으며, 면적은 사업계획승인 변경 등으로 실 시공시 변경될 수 있습니다. ※ 평면 및 가구, 마감재, 디자인, 사양, 색상, 제품품목 등은 입주자 모집공고 이후 공개되는 견본주택 기준으로 시공됩니다. 견본주택에 표현되지 않은 기타 공용부의 경우, 사용승인도서를 기준으로 시공됩니다. ※ 가구 유상옵션품목과 마감재 및 가전기기 유상옵션품목은 계약시 견본주택에서 최종 확인하시기 바랍니다. ※ 본 아파트는 실행 공정률이 80% 이상으로 유상옵션 품목 1 (타입별 상이)이 일괄 시공됨에 따라 계약 시점에서 미선택이 불가합니다.

84m²D

총 123세대 중
일반분양 2세대

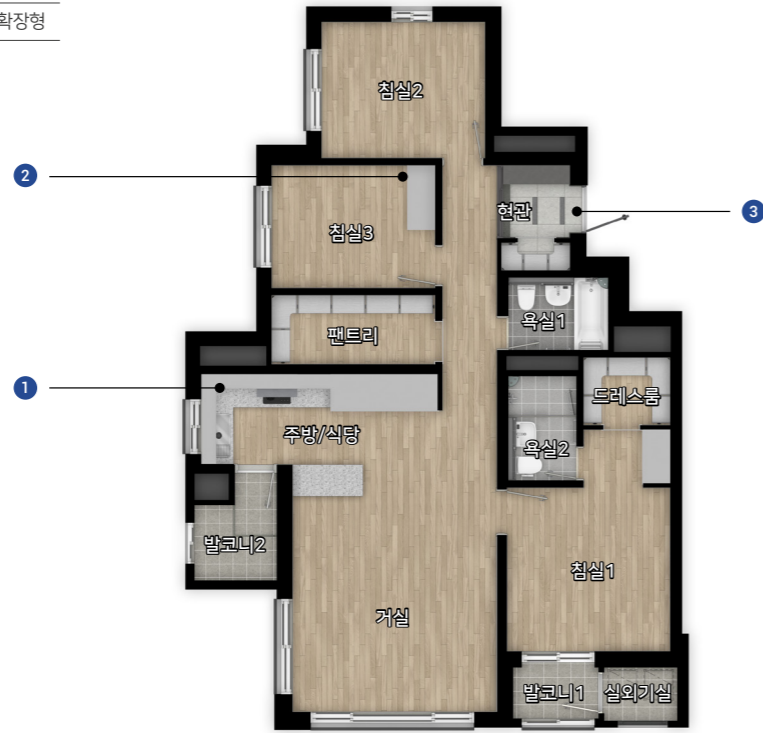
전용 면적 : 84.7700 m²
공용 면적 : 25.4556 m²
공급 면적 : 110.2256 m²
계약 면적 : 159.7264 m²



기본형



확장형



● 유상옵션 I (필수)

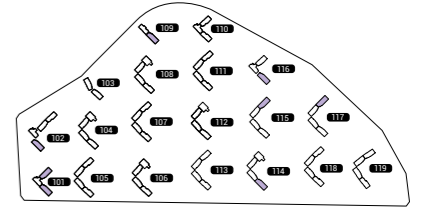


※ 본 홍보물에 표기된 세대별 면적은 전용면적 기준으로 소수점 넷째 자리까지 표현되며, 면적 계산상 소수점 다섯째 자리에서 정리하는 방식으로 인해 연면적과 전체 계약면적과는 소수점 이하에서 약간의 오차가 생길 수 있으며, 면적은 사업계획승인 변경 등으로 실 시공시 변경될 수 있습니다. ※ 평면 및 가구, 마감재, 디자인, 사양, 색상, 제품품목 등은 입주자 모집공고 이후 공개되는 견본주택 기준으로 시공됩니다. 견본주택에 표현되지 않은 기타 공용부의 경우, 사용승인도서를 기준으로 시공됩니다. ※ 가구 유상옵션품목과 마감재 및 가전기기 유상옵션품목은 계약시 견본주택에서 최종 확인하시기 바랍니다. ※ 본 아파트는 실행 공정률이 80% 이상으로 유상옵션 품목 I (타입별 상이)이 일괄 시공됨에 따라 계약 시점에서 미선택이 불가합니다.

104m²A

총 175세대 중
일반분양 175세대

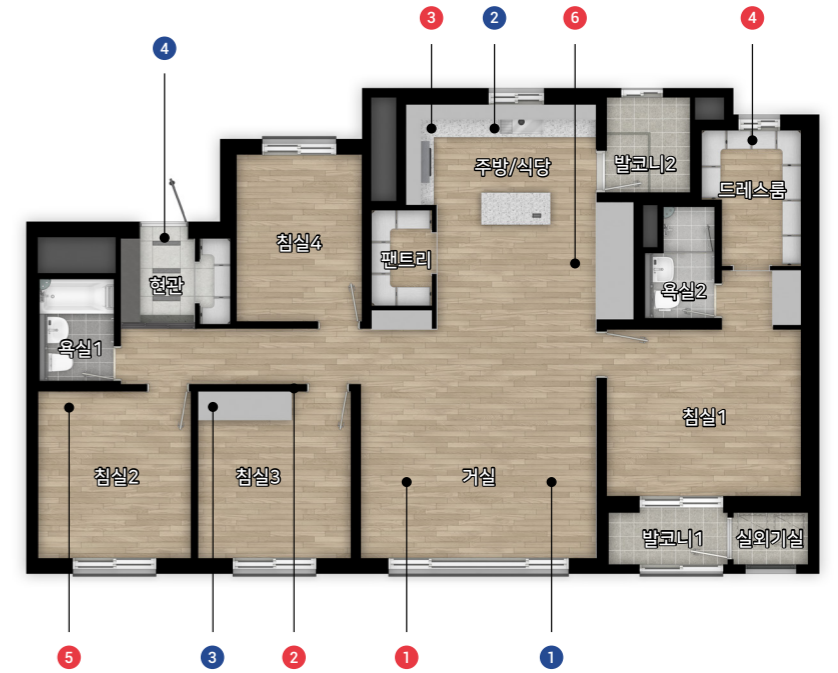
전용 면적 : 104.5100 m²
공용 면적 : 29.8063 m²
공급 면적 : 134.3163 m²
계약 면적 : 195.3441 m²



기본형



확장형



● 유상옵션 I (필수)
● 유상옵션 II (선택)



- ③-1. 히든 소물장 트랜스포밍 아일랜드
- ③-2. 주방가구특화(상부장특화: 유리 플랩장+조명 등/팬트리도어: 하프미러/주방벽, 상판: 세라믹타일, 복도장 시트판넬 색상변경)
- ③-3. 보조주방가구특화(하부장가구)
- ③-4. 3구 인덕션(SK매직, HR-B3200)

- [선택]
- 1. 삼성전자 비스포크 (냉장+냉동+김치) + 키로장/코타화이트
 - 2. LG전자 오브제 (냉장+냉동+김치) + 키로장/글라스 베이지

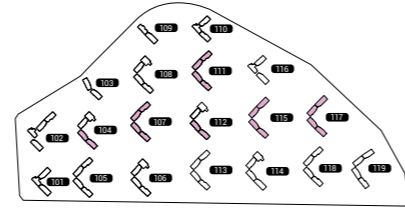
※ 본 홍보물에 표기된 세대별 면적은 전용면적 기준으로 소수점 넷째 자리까지 표현되며, 면적 계산상 소수점 다섯째 자리에서 정리하는 방식으로 인해 연면적과 전체 계약면적과는 소수점 이하에서 약간의 오차가 생길 수 있으며, 면적은 사업계획승인 변경 등으로 실 시공시 변경될 수 있습니다. ※ 평면 및 가구, 마감재, 디자인, 사양, 색상, 제품품목 등은 입주자 모집공고 이후 공개되는 견본주택 기준으로 시공됩니다. 견본주택에 표현되지 않은 기타 공용부의 경우, 사용승인도서를 기준으로 시공됩니다. ※ 가구 유상옵션품목과 마감재 및 가전기기 유상옵션품목은 계약시 견본주택에서 최종 확인하시기 바랍니다. ※ 본 아파트는 실행 공정률이 80% 이상으로 유상옵션 품목 I (타입별 상이)이 일괄 시공됨에 따라 계약 시점에서 미선택이 불가합니다. ※ 빌트인 주방가전 미선택시 기본형 수납공간 등으로 시공되며, 견본주택에서 확인하시기 바랍니다. ※ 주방가전제품은 주방 구조에 따라 설치 위치가 상이할 수 있습니다. ※ 제조사와 모델은 제품의 품질, 품귀 또는 신제품 출시, 성능개선 등의 사유로 등급 수준으로 변경될 수 있습니다.

135㎡

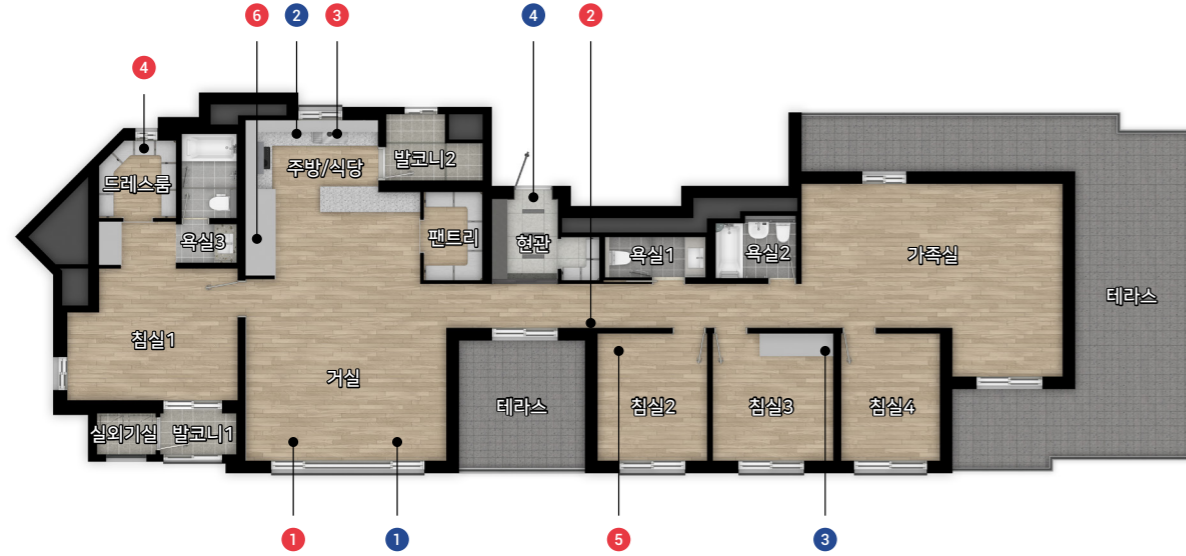
총 10세대 중
일반분양 10세대

전용면적 : 135.9200㎡
공용면적 : 41.1331㎡
공급면적 : 177.0531㎡
계약면적 : 256.4228㎡

기본형



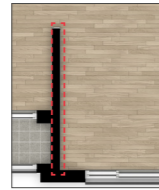
확장형



● 유상옵션 I (필수)

● 유상옵션 II (선택)

1 거실
아트월 세라믹타일



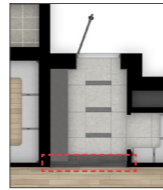
2 주방
벽체 엔지니어드스톤



3 침실3
반침장



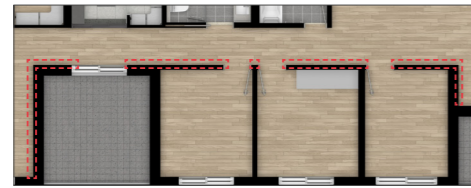
4 현관
3연동 중문



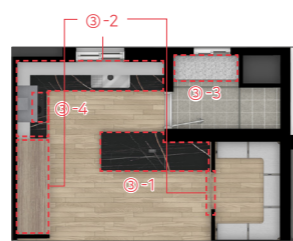
1 바닥 마감(전실)
강마루
→ 광폭 텍스처 마루



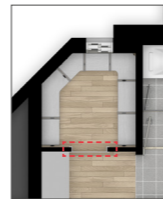
2 벽 마감(복도+거실 뒷벽)
벽지 → 시트판넬



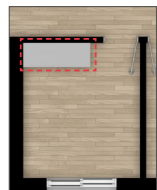
3 주방고급화



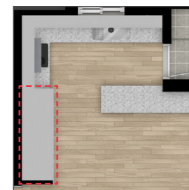
4 드레스룸 고급화
(침실1 안방)
드레스룸 유리도어



5 반침장(침실2)
파우더형



6 냉장+냉동+김치냉장고



[선택]

- 1. 삼성전자 비스포크 (냉장+냉동+김치) + 키렌장 / 코타화이트
- 2. LG전자 오브제 (냉장+냉동+김치) + 키렌장 / 글라스 베이지

- ③-1. 히든 소물장 트랜스포밍 아일랜드
- ③-2. 주방가구특화 (상부장특화: 유리 플랩장+조명 등/ 팬트리도어: 하프미러 / 주방벽, 상판: 세라믹타일, 복도장 시트판넬 색상변경)
- ③-3. 보조주방가구특화(하부장가구)
- ③-4. 3구 인덕션(SK매직, HR-B3200)

※ 본 홍보물에 표기된 세대별 면적은 전용면적 기준으로 소수점 넷째 자리까지 표현되며, 면적 계산상 소수점 다섯째 자리에서 정리하는 방식으로 인해 연면적과 전체 계약면적과는 소수점 이하에서 약간의 오차가 생길 수 있으며, 면적은 사업계획승인 변경 등으로 실 시공시 변경될 수 있습니다. ※ 평면 및 가구, 마감재, 디자인, 사양, 색상, 제품품목 등은 입주자 모집공고 이후 공개되는 견본주택 기준으로 시공됩니다. 견본주택에 표현되지 않은 기타 공용부의 경우, 사용승인도서를 기준으로 시공됩니다. ※ 가구 유상옵션품목과 마감재 및 가전기기 유상옵션품목은 계약시 견본주택에서 최종 확인하시기 바랍니다. ※ 본 아파트는 실용 공정이 80% 이상으로 유상옵션 품목 I (타입별 상이)이 일괄 시공됨에 따라 계약 시점에서 미선택이 불가합니다. ※ 빌트인 주방가전 미선택시 기본형 수납공간 등으로 시공되며, 견본주택에서 확인하시기 바랍니다. ※ 주방가전제품은 주방 구조에 따라 설치 위치가 상이할 수 있습니다. ※ 제조사와 모델은 제품의 품질, 품귀 또는 신제품 출시, 성능개선 등의 사유로 동급 수준으로 변경될 수 있습니다.

시스템 에어컨

유상옵션 I (필수)

[단위: 원/VAT포함]

품목	타입	적용실	실내기수량	공급금액
삼성전자 시스템에어컨	74B	침실1+거실+침실2, 3	4	9,214,700
	84A	침실1+거실+침실2, 3	4	9,376,400
	84B	침실1+거실+침실2, 3	4	9,397,300
	84C	침실1+거실+침실2, 3	4	9,278,500
	84D	침실1+거실+침실2, 3	4	8,911,100
	104A	침실1+거실+주방+침실2, 3, 4	6	12,681,900
	135	침실1+거실+주방+침실2, 3, 4+가족실	7	15,470,400

※ 본 아파트는 실용 공정이 80% 이상으로 상기 해당하는 시스템 에어컨(타입별 설치 대수 상이), 가구, 중문, 인테리 등 유상옵션 품목 I (타입별 상이)이 일괄 시공됨에 따라 계약시점에서 미선택이 불가하므로 정해진 기한 내에 자납하셔야 합니다. ※ 시스템에어컨의 제조사와 모델은 제품의 품질, 품귀 또는 신제품 출시, 성능 개선 등의 사유로 동등 수준의 타사제품으로 변경될 수 있으며, 기 선정된 제품의 형태, 설치 위치 등의 세부사항은 분양 카탈로그 및 견본주택에서 확인하시기 바랍니다. ※ 상기 이미지는 계약자의 이해를 돕기 위한 것으로 치수, 재질 및 색상은 실제와 다르게 보일 수 있습니다. ※ 상기 제품의 제조사와 모델은 제품의 품질, 품귀 또는 신제품 출시, 시장상황의 변화 등으로 계약 모델을 공급함이 적절치 않다고 판단되는 경우 동등 수준으로 변경 시공 될 수 있습니다.

[단위:원/VAT포함]

침실 반침장 유상옵션 I (필수)		
74B, 84A, 84B, 84C, 84D	104A	135

현관 중문(3연동 슬라이딩 도어) 유상옵션 I (필수)	
74B, 84A, 84B, 84C, 84D, 104A	135

거실 아트월 (해당 옵션은 104A, 135타입에 적용됩니다.) 유상옵션 I (필수)	
발코니 확장형	유럽산 세라믹 타일
 포세린 타일	 세라믹 타일

주방 벽체(E-Stone) 유상옵션 I (필수)					
74B	84A, 84B	84C	84D	104A	135

※ 상기 이미지는 계약자의 이해를 돕기 위한 것으로 치수, 재질 및 색상은 실제와 다르게 보일 수 있습니다. ※ 상기 제품의 제조사와 모델은 제품의 품질, 품귀 또는 신제품 출시, 시장상황의 변화 등으로 계약 모델을 공급량이 적절치 않다고 판단되는 경우 동등 수준으로 변경 시공 될 수 있습니다.



품 목	타입	적용실	공급금액
침실 반침장	74B, 84A, 84B, 84C, 84D	침실3 (자녀방)	1,234,200
	104A		2,500,300
	135		1,700,600
현관 중문 (3연동 슬라이딩 도어)	74B, 84A, 84B, 84C, 84D, 104A	현관	1,600,500
	135		1,689,600
거실 아트월 (세라믹타일)	104A, 135	거실	3,474,900
주방 벽체 (E-Stone)	74B	주방	1,983,300
	84A, 84B		1,728,100
	84C		1,764,400
	84D		1,433,300
	104A		2,663,100
	135		1,916,200

타입별 필수 납부 금액(유상옵션 I) 유상옵션 I (필수)				
[단위:원/VAT포함]				
구 분	유상옵션 I (필수)	계약금(10%)	중도금(20%)	잔금(70%)
타입		계약 시	2023.10.30	입주지정일
74B	14,032,700	1,403,270	2,806,540	9,822,890
84A	13,939,200	1,393,920	2,787,840	9,757,440
84B	13,960,100	1,396,010	2,792,020	9,772,070
84C	13,877,600	1,387,760	2,775,520	9,714,320
84D	13,179,100	1,317,910	2,635,820	9,225,370
104A	22,920,700	2,292,070	4,584,140	16,044,490
135	24,251,700	2,425,170	4,850,340	16,976,190

※ 공사 진행 결과에 따라 유상옵션 I 은 필수적으로 선택해야함을 충분히 인지하고 계약하시기 바랍니다.

※ 상기 이미지는 계약자의 이해를 돕기 위한 것으로 치수, 재질 및 색상은 실제와 다르게 보일 수 있습니다. ※ 상기 제품의 제조사와 모델은 제품의 품질, 품귀 또는 신제품 출시, 시장상황의 변화 등으로 계약 모델을 공급량이 적절치 않다고 판단되는 경우 동등 수준으로 변경 시공 될 수 있습니다.

바닥 마감 유상옵션 II (선택)

발코니 확장형	광폭 텍스처 마루
	

[단위:원/VAT포함]

품 목	타입	적용실	공급금액
강마루 → 광폭 텍스처 마루	104A	전실	770,000
	135		1,010,000

벽 마감 유상옵션 II (선택)

[단위:원/VAT포함]

품 목	타입	적용실	공급금액
벽지 → 시트판넬	104A	복도 +거실 뒷벽	1,330,000
	135		2,650,000

※ 상기 이미지는 계약자의 이해를 돕기 위한 것으로 치수, 재질 및 색상은 실제와 다르게 보일 수 있습니다. ※ 상기 제품의 제조사와 모델은 제품의 품질, 품귀 또는 신제품 출시, 시장상황의 변화 등으로 계약 모델을 공급
량이 적절치 않다고 판단되는 경우 동등 수준으로 변경 시공 될 수 있습니다.

주방고급화 (이미지는 104A 기준이므로 참조하시기 바랍니다.) 유상옵션 II (선택)

발코니 확장형	히든 소물장 트랜스포밍 아일랜드
	
발코니 확장형	주방가구특화
	
발코니 확장형	보조주방가구특화
	
발코니 확장형	3구 인덕션
	

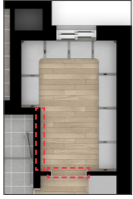
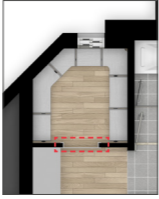
[단위:원/VAT포함]

품 목	타입	적용실	공급금액
1. 히든 소물장 트랜스포밍 아일랜드 2. 주방가구특화 (상부장특화: 유리 플랩장+조명 등/ 팬트리도어: 하프미러/ 주방벽/상판 :세라믹타일, 복도장 시트판넬 색상변경) 3. 보조주방가구특화(하부장가구) 4. 3구 인덕션(SK매직, IHR-B3200)	104A	주방	15,120,000
	135		13,480,000

※ 주방가전제품은 주방 구조에 따라 설치 위치가 상이할 수 있습니다.
※ 제조사와 모델은 제품의 품질·품귀 또는 신제품 출시, 성능개선 등의 사유로 동급 수준으로 변경될 수 있습니다.
※ 빌트인 주방가전 미선택시 기본형 수납공간 등으로 시공되며, 견본주택에서 확인하시기 바랍니다.

※ 상기 이미지는 계약자의 이해를 돕기 위한 것으로 치수, 재질 및 색상은 실제와 다르게 보일 수 있습니다. ※ 상기 제품의 제조사와 모델은 제품의 품질, 품귀 또는 신제품 출시, 시장상황의 변화 등으로 계약 모델을 공급
량이 적절치 않다고 판단되는 경우 동등 수준으로 변경 시공 될 수 있습니다.



드레스룸 고급화 유상옵션 II (선택)

104A(시스템 액세서리 벽판넬 포함)	135
	

[단위:원/VAT포함]

품 목	타입	적용실	공급금액
드레스룸 유리도어 + 시스템 액세서리 벽판넬(104A타입만 해당)	104A	침실1 안방	1,730,000
	135		430,000

반침장 유상옵션 II (선택)

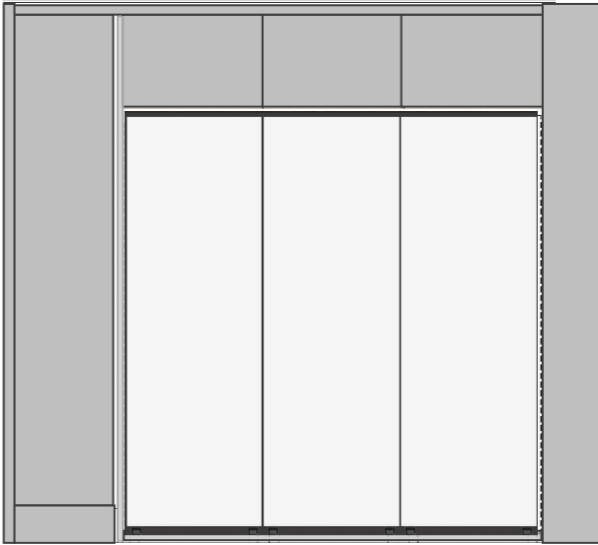
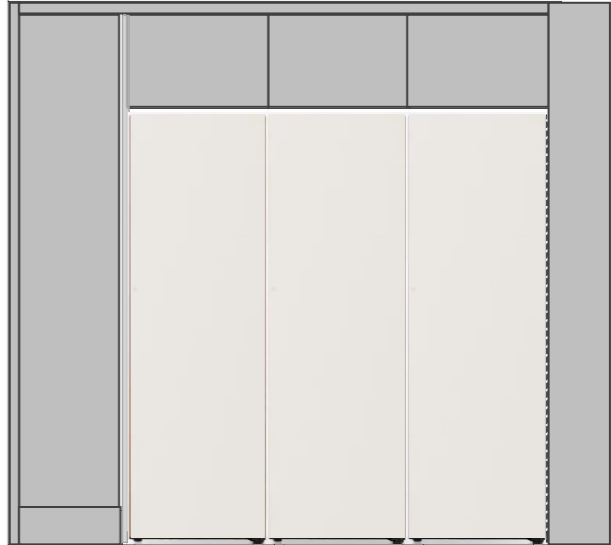
104A	135
	

[단위:원/VAT포함]

품 목	타입	적용실	공급금액
파우더형	104A	침실2	1,700,000
	135		1,700,000

※ 상기 이미지는 계약자의 이해를 돕기 위한 것으로 치수, 재질 및 색상은 실제와 다르게 보일 수 있습니다. ※ 상기 제품의 제조사와 모델은 제품의 품질, 품귀 또는 신제품 출시, 시장상황의 변화 등으로 계약 모델을 공급함이 적절치 않다고 판단되는 경우 동등 수준으로 변경 시공 될 수 있습니다.

빌트인 냉장고 유상옵션 II (선택)

삼성 비스포크	LG 오브제
	

[단위:원/VAT포함]

품 목	제조사	타입	공급금액
비스포크(냉장+냉동+김치)+ 키큰장 / 코타화이트	삼성전자	104A	5,570,000
		135	5,570,000
오브제(냉장+냉동+김치)+ 키큰장 / 글라스 베이지	LG전자	104A	5,970,000
		135	5,970,000

※ 주방가전제품은 주방 구조에 따라 설치 위치가 상이할 수 있습니다.
 ※ 제조사와 모델은 제품의 품질·품귀 또는 신제품 출시, 성능개선 등의 사유로 동급 수준으로 변경될 수 있습니다.
 ※ 빌트인 주방가전 미선택시 기본형 수납공간 등으로 시공되며, 견본주택에서 확인하시기 바랍니다.

※ 상기 이미지는 계약자의 이해를 돕기 위한 것으로 치수, 재질 및 색상은 실제와 다르게 보일 수 있습니다. ※ 상기 제품의 제조사와 모델은 제품의 품질, 품귀 또는 신제품 출시, 시장상황의 변화 등으로 계약 모델을 공급함이 적절치 않다고 판단되는 경우 동등 수준으로 변경 시공 될 수 있습니다.

스마트 기술이 선사하는 남다른 라이프스타일

섬세한 첨단 스마트 시스템이 제안하는 한층 더 높은 생활가치를 만납니다.

Stylish (첨단, 디자인, 맞춤)	Various (소통, 친환경, 건강)	Comfortable (편리, 안전, 보건/위생)
<p>하이오티(Hi-oT) 조명/난방제어, 엘리베이터 호출, 주차위치 확인 등 스마트폰으로 우리집 상태확인 및 제어가능 시스템</p> <p>스마트폰 자동 주차위치 국내 최초 스마트폰 어플을 이용한 자동 주차위치 인식기능</p> <p>카투홈 차량에서 생활공간의 빌트인 기기를 제어해 생활 반경을 확대시키는 IoT 시스템</p>	<p>하이숲(Hi Forest) 아이들은 마음껏 뛰어놀고 어른들은 여유롭게 휴식하는 이웃과의 교류 및 소통공간</p> <p>LIBRARY(작은도서관) 조용하고 아늑한 환경에서 독서 및 공부에 집중할 수 있는 공간</p>	<p>HEPA필터 전열교환장비 HEPA 필터(공기청정기급)를 거쳐 신선한 공기 내부 유입 [HEPA 필터 : 초미세먼지 99.95% 포집 가능]</p> <p>녹물 제로화 시스템(All STS System) 녹물을 방지하는 힐스테이트만의 배관 시스템 스테인리스 재질 적용 (세대 2차 측은 합성수지 배관(PB) 및 황동 밸브류 적용)</p>

※ 상기 마감 및 시스템 사양은 현장여건 및 구조, 성능, 상품 개선을 위하여 입주 시 동등 수준의 제품으로 변경될 수 있습니다. ※ 하이오티(Hi-oT) 서비스의 경우 이동통신사 / 포털사 / 제휴사의 서비스가 포함될 수 있으며, 해당 업체 정책에 따라 사용요금 및 사용 제한이 발생할 수 있습니다. ※ 하이오티(Hi-oT) 서비스는 하이오티 연동된 IoT 가전기기를 구매하고 세대 내 무선인터넷 환경이 구축된 경우 사용이 가능하며, 해당 기기 제조사의 정책에 따라 사용 제한 및 제공하는 기능에 따라 서비스 차이가 있을 수 있습니다. ※ 하이오티(Hi-oT) 서비스는 성능 개선이나 입주 시의 기술개발 환경 등의 사유로 제공되는 서비스의 내용이 변경될 수 있으며, 입주 후 플랫폼 운영사의 정책에 따라 사용요금이 발생할 수 있습니다. ※ 카투홈 서비스는 현대/기아차 19년 이후 생산 모델 중 카투홈 기능이 있는 차량으로 해당차량의 커넥티드서비스(블루링크, UVO, 제네시스)에 가입된 경우에 한하여 사용 가능합니다. 해당서비스는 제조사의 운영 및 요금정책에 따라 기능 및 비용이 변경될 수 있으며, 제조사의 홈페이지를 참조하시기 바랍니다.



편의 시스템

무인택배 시스템	일괄 소등스위치	스마트폰 자동 주차위치 저장 시스템
소등지연 스위치	10인치 월패드	비데(부부욕실)
천장형 시스템 에어컨(확정)	전열교환환기시스템	



에너지 절감 시스템

태양광 발전 시스템	힐스테이트 세대 에너지 관리 시스템(HEMS)
지하주차장 지능형 조명제어 시스템(차량통로구역)	대기전력 차단 시스템
지하주차장 LED조명	세대 내 LED조명



안전 시스템

| 무인 경비 시스템 | 차번인식 주차관제 시스템 | 현관 안심 카메라 |
| 200만 화소 CCTV | Push-Pull 디지털 도어락 |

※ 상기 마감 및 시스템 사양은 현장여건 및 구조, 성능, 상품 개선을 위하여 입주 시 동등 수준의 제품으로 변경될 수 있습니다. ※ 스마트폰 키 및 스마트폰 자동 주차위치 저장 시스템은 스마트폰의 Bluetooth 기능이 활성화되어 있어야 하며, 일부 스마트폰 기기에서는 이용에 제한이 있을 수 있습니다. ※ 스마트폰 자동 주차위치 저장 시스템은 세대별 등록된 차량을 지하주차장에 주차할 시 이용 가능합니다. ※ 지하주차장 지능형 조명 제어 시스템의 경우 지하주차장 차량통로구역에 한하여 적용됩니다.

2023 대한민국 명품하우징 종합대상



“2023 대한민국 명품하우징 대상”

종합대상에 현대건설의 ‘힐스테이트 신용 더리버’가 선정되었습니다.

※ 주관 : 머니투데이 ※ 후원 : 한국주택협회, 대한주택건설협회, 주택도시보증공사(HUG)



※ 상기 이미지는 소비자의 이해를 돕기 위해 표현한 것으로 실제와 차이가 있으니 현장을 확인하시기 바랍니다.

이미지컷

삶의 만족감을 선사하는 프리미엄 특화 설계

전 세대 남측향 배치, 수준 높은 설계로 쾌적함이 남다른 라이프를 선보입니다.

01



1,647세대 대단지

광주의 주거가치를 더 크게 누릴 1,647세대 랜드마크 대단지

02



힐스테이트 신용 더리버만의 특화설계

랜드마크 디자인과 건폐율 12.94%의 쾌적한 공원형 단지

03



랜드마크 디자인

광주의 도심 이미지를 변화시킬 커튼월룩 디자인(일부) 및 경관조명

04



상징성으로 완성되는 주거명작

대형 문주와 호텔, 리조트를 연상케하는 단지입구 수경시설과 조경 특화

※ 상기 이미지는 소비자의 이해를 돕기 위해 단지 주변의 아파트 및 기타 건물들을 보이지 않게 처리하여 표현한 것으로 실제와 차이가 있으니 현장을 확인하시기 바랍니다. ※ 단지를 제외한 기타 배경(산, 공원, 조경, 식재 등)은 소비자의 이해를 돕기 위한 참고 이미지를 활용하였으며, 실제와 다를 수 있습니다. ※ 실 시공 시 입면 디자인(저층부 석재 및 도장 디자인 포함), 좋은, 주동 출입구, 문주, 조경, 색채, 물딩, 창호, 근린생활시설, 옥상 장식물, 필로티, 외부 계단, 엘리베이터 등 각종 시설물의 디자인 및 마감 사양, 동선 체계 등이 변경될 수 있습니다. ※ 커튼월룩 디자인 (색상, 그리드, 형태 등)은 인·허가 또는 시공, 디자인 개선 등의 사유로 변경될 수 있으며, 경관 조명의 유무는 인·허가 등의 사유로 동의없이 추가/삭제될 수 있습니다. 커튼월룩에 인접한 정호의 크기는 축소/형태 변경될 수 있으며, 야간 경관조명으로 인하여 빛공해 등의 환경권 침해가 있을 수 있습니다.